

Beo Mur

**Pour construire,
agrandir ...**



**Plus vite,
Mieux,
Moins cher**



La philosophie du procédé...

En concevant le BEOMUR nous nous sommes fixés un triple objectif:

Construire ou agrandir Plus vite – Mieux - Moins cher.....

Challenge ambitieux, certes mais à notre portée compte tenu de notre expérience industrielle dans le domaine des panneaux toits Beopan.

CONSTRUIRE PLUS VITE

Pour cela, il fallait un produit qui réalise plusieurs opérations simultanées, ainsi la composition du BEOMUR permet cette prouesse :

- Plâtre intérieur (BA13 hydro ou Fermacel)
- Isolation (PSE graphite)
- Parement extérieur (OSB ou particules P5) faisant office de voile travaillant

On retrouve donc la formule du **3 en 1**

CONSTRUIRE MIEUX

Les nouvelles réglementations (RT 2012) et le coût de l'énergie sans cesse plus important exigent une isolation performante. Nous avons retenu le PSE graphite, dont l'épaisseur varie de 150 à 250 mm. Ainsi en fonction de votre choix, vous pouvez obtenir des performances exceptionnelles. Par ailleurs, le PSE ne s'altère pas pendant le chantier et c'est une matière 100% recyclable constituée à 98% d'air. Le parement intérieur, plâtre hydro ou Fermacel reste insensible à l'humidité. Enfin le voile travaillant extérieur répond aux normes les plus sévères.

Le panneau mur résiste d'autant mieux aux conditions difficiles sur chantier.

CONSTRUIRE MOINS CHER

Le procédé fait donc gagner un temps considérable lors de la construction. L'Adage bien connu "le temps c'est de l'argent" prend toute sa signification. Le faible poids des panneaux évite des moyens de levage onéreux. Enfin le matériel indispensable à la pose est élémentaire !

A noter également la facilité de pose qui ne requiert pas des compétences exceptionnelles en particulier pour les architectures simples. On peut ajouter bien d'autres avantages à ce procédé, entre autre le fait d'avoir un chantier propre, ce qui est appréciable lorsqu'on agrandit.

Principe du procédé :

Le BEOMUR est un élément de type sandwich qui s'incorpore dans une ossature bois classique conforme au DTU 31.2.

L'originalité de ce mur réside dans sa capacité à réaliser 3 prestations simultanées avec 1 seul produit. L'ensemble mural exécuté est porteur et reçoit la charpente (fermette ou traditionnelle)

Les avantages principaux sont :

- La facilité de mise en œuvre (100 m² habitables en 2 jours à 3 personnes pour une maison classique)
- La fiabilité (qualité des matériaux)
- La garantie du résultat thermique
- Le meilleur compromis prix / qualité
- Liberté architecturale

PERFORMANCES THERMIQUES

RT 2012 ET PLUS ...			
Epaisseur isolant (mm)	150	200	250
R de l'isolant (m ² .K/W)	4,68	6,25	7,81
Uc (W/m ² K)	0,192	0,152	0,123
Poids (kg/m ²)	21	22	23

LES ÉTAPES

- 1** VÉRIFICATION DE LA DALLE BÉTON OU DU PLANCHER BOIS.
Les dimensions
L'équerrage
Planéité
- 2** IMPLANTATION ET TRAÇAGE DE LA LISSE BASSE.
- 3** BARRIÈRE D'ÉTANCHÉITÉ.
- 4** LISSE BASSE.
- 5** POSE DU 1^{er} ANGLE : POTEAU + PANNEAUX DE PART ET D'AUTRE.
- 6** POSE DES PANNEAUX SUIVANT LE CALEPINAGE.
- 7** CAS PARTICULIER DES ZONES RECEVANT UNE MENUISERIE.
 - Mise en place du panneau spécifique.
 - Mise en place de l'allège dans le cas des fenêtres.
 - Mise en place du second panneau spécifique.
 - Mise en place du linteau.
- 8** POSE DES AUTRES PANNEAUX SUIVANT CALEPINAGE.
- 9** LISSE HAUTE.
- 10** BANDE DE FERMETURE DES PANNEAUX EN PARTIE HAUTE.
- 11** SUR LISSE POUR RÉCEPTION DES FERMETTES
(Non comprise dans le prix, à fournir par vos soins).

A SUIVRE ... (NON COMPRIS)

CHARPENTE

REVÊTEMENT EXTÉRIEUR

Bardage ou ITE (crépi)

Se conformer aux prescriptions des fabricants et réglementations en vigueur

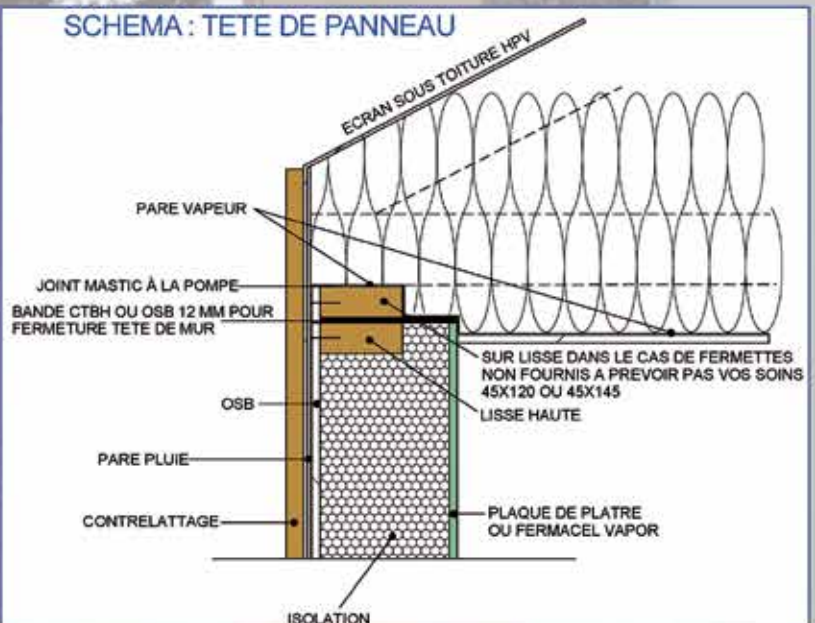
MENUISERIES

FINITIONS INTÉRIEURES



PIED DE PANNEAU

SCHEMA : TETE DE PANNEAU





BIBLIOTHEQUE DU KIT FOURNITURE

DENOMINATION	Beomur 600 mm	Beomur 300 mm	Beomur Linteau
VISUEL	Hauteur standard 2700 mm (autres hauteurs nous consulter)		
			

Accessoires fournis :

DENOMINATION	ROLE	VISUEL
BARRIERE D'ETANCHEITE	Elle se pose en périphérie entre la dalle et la lisse basse, son rôle est d'empêcher les remontées par capillarité de la dalle.	
LISSE BASSE 45/120 (TRAITE CLASSE 2)	Elle se pose en périphérie sur la barrière d'étanchéité, elle est la base de l'ossature.	
GOUJONS D'ANCRAGE 10/120	Ils servent à fixer la lisse basse et la barrière d'étanchéité sur la dalle	
MONTANTS 45/120 (TRAITE CLASSE 2)	Ils se posent entre les panneaux, ils forment l'armature de l'ossature.	
LISSE HAUTE 45/120 (TRAITE CLASSE 2)	Elle se pose en périphérie sur la partie supérieure panneau .	
BANDE CTBH OU OSB	Fermeture tête de mur	
VIS POUR MONTANTS 5/100 (DNS PLUS TH 30 BICHROME)	Elles permettent de fixer les montants aux lisses hautes et basses	
VIS POUR ANGLES 6/120 (DNS PLUS TH 30 BICHROME)	Elles permettent de fixer les angles aux lisses hautes et basses	
VIS POUR PAREMENTS 4/40 (DNS PLUS TH 30 BICHROME)	Elles permettent de fixer le voile travaillant à l'extérieur	

Accessoires de pose en plus value :

MASTIC	Pour faire les joints entre panneaux et au niveau des points singuliers	
ADHESIF	Adhésif pour compléter l'étanchéité à l'air	



LA MISE EN OEUVRE

